

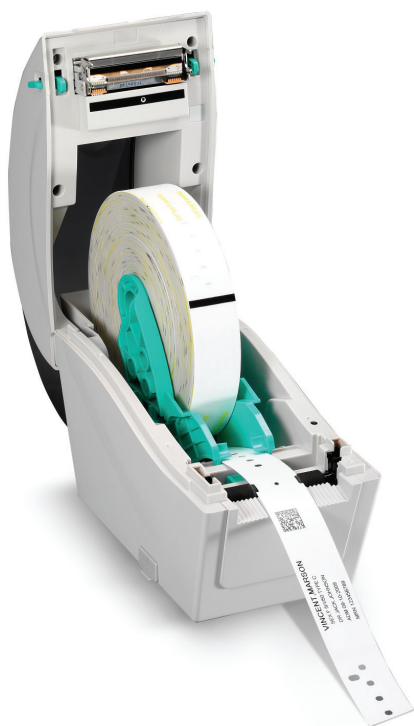
# TSC

The Smarter Choice.

CELEBRATING 20 YEARS



## **TDP-324W SERIE** – Desktop Thermodirekt Armbanddrucker **BEDRUCKEN VON ARMBÄNDERN IM GESUNDHEITSWESEN UND IM EVENTBEREICH: VIELSEITIGKEIT ZUM ERSCHWINGLICHEN PREIS**



### HAUPTMERKMALE

- Sowohl hochauflösender 300 dpi als auch 203 dpi Drucker verfügbar
- Verarbeitung von Armbändern der meisten Hersteller
- Bis zu 50 % Kostenersparnis beim Etikettenmaterial
- Druckgeschwindigkeit bis zu 127 mm (5") pro Sekunde
- Materialaufnahme bis zu 165,1 mm (6.5") Außendurchmesser
- Front-LCD
- Hochwertiges doppelwandiges Klappdesign
- Leichte Materialbefüllung
- Ethernet und USB 2.0 Schnittstelle standardmäßig
- Optionen: Spendemodul, Messer & Tastatur-Schnittstelle für Ausfallzeiten
- Programmierung auch bei Computerausfall
- Cerner Zertifizierung - arbeitet in jedem Kliniksystem problemlos

### APPLICATIONS

- Gesundheitssektor
  - Patientenidentifizierung
  - Klinikzutritt
  - Kleinkindstationen
- Unterhaltung & Veranstaltungen
  - Freizeitparks
  - Wasserparks
  - Event-Einlasskontrolle
  - Nachtclub-Altersprüfung
- Weitere Märkte
  - Strafverfolgung
  - Massenregulierung
  - Tieridentifizierung
  - Zugangsbeschränkung

## TDP-324W SERIE – Desktop Thermodirekt Armbanddrucker

DRUCKERMODELL	TDP-225W	TDP-324W
Auflösung	203 DPI	300 DPI
Druckverfahren	Thermodirekt	
Maximale Druckgeschwindigkeit	127 mm/s (5 ips)	102 mm/s (4 ips)
Maximale Druckbreite	52 mm (2.05")	48 mm (1.89")
Maximale Drucklänge	2286 mm (90")	1016 mm (40")
Gehäuse	doppelwandiges Klappdesign; vorbereitet für Wandmontage	
Maße	109 mm (B) x 210 mm (H) x 260 mm (T) 4.29" (B) x 8.27" (H) x 10.24" (T)	
Gewicht	1,2 kg	
Etikettenrollen	165 mm (6.5") Außendurchmesser	
Prozessor	32-bit RISC CPU	
Speicher	<ul style="list-style-type: none"> <li>• 4 MB Flash Speicher</li> <li>• 8 MB SDRAM</li> <li>• MicroSD Speicherkartenplatz für Speichererweiterung, bis zu 4 GB</li> </ul>	
Schnittstellen	<ul style="list-style-type: none"> <li>• USB 2.0</li> <li>• Internes Ethernet, 10/100 Mbps</li> <li>• USB Host für Nutzung mit Scanner oder Tastatur (optional ab Werk)</li> </ul>	
Leistung	Externes Universal-Schaltnetzteil <ul style="list-style-type: none"> <li>• Eingang: AC 100-240V, 1A, 47-63Hz</li> <li>• Ausgang: DC 24V, 2.08A, 50W</li> </ul>	
LCD	Grafiktyp, 128 x 64 Pixel, hintergrundbeleuchtet	
Bedienertasten, LED	1 Netzschalter, 1 Vorschubtaste & 1 LED (3 Farben: Grün, Orange & Rot)	
Sensoren	<ul style="list-style-type: none"> <li>• Transmissiver Sensor für Etikettenlücken (Gap)</li> <li>• Justierbarer Sensor für reflektierende Markierung (Black Mark)</li> <li>• Druckkopf geöffnet</li> </ul>	
Echtzeituhr	Standard	
Interne Schriftarten	<ul style="list-style-type: none"> <li>• 8 alphanumerische Bitmap-Schriften</li> <li>• Monotype Image® True Type Schrift Zeichensatz mit einer skalierbaren CG Triumvirate Bold Condensed Schrift</li> </ul>	
Barcode	<ul style="list-style-type: none"> <li>• 1D Barcode Code 39, Code 93, Code 128UCC, Code 128 Zeichensatz A, B, C, Codabar, Interleave 2/5, EAN-8, EAN-13, EAN-128, UPC-A, UPC-E, EAN und UPC 2 (5) Stellenerweiterung, MSI, PLESSEY, POSTNET, China POST, GS1 DataBar, Code 11</li> <li>• 2D Barcode PDF-417, Maxicode, DataMatrix, QR-Code, Aztec</li> </ul>	
Schrift-/Barcode-Rotation	0°, 90°, 180°, 270°	
Drucker-Kommandosprache	TSPL-EZ™ (kompatibel mit EPL, ZPL, ZPL II)	
Materialtyp	endlos, vorgestanzt, schwarze Markierung, leporello-gefaltet, Kerbe, Armband (außengewickelt)	
Materialbreite	15 ~ 52 mm (0.59" ~ 2.05")	
Materialdicke	0,06 ~ 0,19 mm (2.36 ~ 7.48 mil)	
Durchmesser Materialkern	25,4 mm (1")	
Etikettenlänge	10 ~ 2286 mm (0.39" ~ 90")	10 ~ 1016 mm (0.39" ~ 40")
Umgebungsbedingungen	Betrieb: 5 ~ 40°C, 25 ~ 85% nicht kondensierend Lagerung: -40 ~ 60°C, 10 ~ 90% nicht kondensierend	
Sicherheitsvorschriften	FCC Klasse B, CE Klasse B, C-Tick Klasse B, UL, CUL, TÜV/Safety, CCC	
Umweltschutzaufgaben	entspricht RoHS, WEEE	
Zubehör	<ul style="list-style-type: none"> <li>• Windows Etikettensoftware CD</li> <li>• Schnellstart-Anleitung</li> <li>• USB Kabel</li> <li>• Netzkabel</li> <li>• Externes Universal-Schaltnetzteil</li> </ul>	
Garantie	<ul style="list-style-type: none"> <li>• Drucker: 2 Jahre</li> <li>• Druckkopf: 25 km (1 Mio Inch) oder 12 Monate, je nachdem, was zuerst erfüllt ist</li> <li>• Gegendruckwalze: 50 km (2 Mio Inch) oder 12 Monate, je nachdem, was zuerst erfüllt ist</li> </ul>	
Optional ab Werk	• USB Host für Nutzung mit Scanner oder Tastatur	
Optional ab Händler	<ul style="list-style-type: none"> <li>• Spendemodul</li> <li>• Guillotine Messer (Vollschnitt und Teilschnitt)</li> </ul>	
Bedieneroption	N/A	



**TSC**  
The Smarter Choice.

CELEBRATING 20 YEARS

### CORPORATE HEADQUARTERS

**TSC Auto ID Technology Co., Ltd.**  
Tel: +886 2 2218 6789  
E-mail: apac\_sales@tscprinters.com

### LI ZE PLANT

**TSC Auto ID Technology Co., Ltd.**  
Tel: +886 3 990 6677  
E-mail: apac\_sales@tscprinters.com

### AMERICAS

**TSC Auto ID Technology America Inc. Corporate Office**  
Tel: +1 909 525 9779  
E-mail: americas\_sales@tscprinters.com

### Orlando Office

Tel: +1 407 704 8918  
E-mail: americas\_sales@tscprinters.com

### CANADA

**TSC Auto ID Technology America Inc.**  
Tel: +1 909 525 9779  
E-mail: americas\_sales@tscprinters.com

### MEXICO

**TSC Mexico Representative Office**  
Tel: +52 (33) 3836 6682  
E-mail: americas\_sales@tscprinters.com

### BRAZIL

**TSC Brazil Representative Office**  
Tel: +55 (11) 9597 8098  
E-mail: americas\_sales@tscprinters.com

### EMEA

**TSC Auto ID Technology EMEA GmbH**  
Tel: +49 (0) 8106 37979 00  
E-mail: emea\_sales@tscprinters.com

### RUSSIA

**TSC Auto ID Technology EMEA GmbH**  
Tel: +7 915 422 8889  
E-mail: emea\_sales@tscprinters.com

### MIDDLE EAST

**TSC Auto ID Technology ME Ltd, FZE**  
Tel: +971 4 2533 069  
E-mail: emea\_sales@tscprinters.com

### ASIA PACIFIC

**TSC Auto ID Technology Co., Ltd.**  
Tel: +886 2 2218 6789  
E-mail: apac\_sales@tscprinters.com

### CHINA

**Tianjin TSC Auto ID Technology Co., Ltd.**  
Tel: +86 22 5981 6661  
E-mail: apac\_sales@tscprinters.com

TSC® ist ein eingetragenes Warenzeichen der TSC Auto ID Technology Co., Ltd.  
TSC Auto ID Technology Co., Ltd. ist ein eingetragenes ISO 9001/14001 Unternehmen.  
© 2014 TSC Auto ID Technology Co., Ltd.  
Produkte und Spezifikationen – Änderungen vorbehalten.  
Für weitere Informationen wenden Sie sich bitte an TSC oder Ihren TSC Händler.